

CONSEIL D'ADMINISTRATION

au 13 février 2026

Le bureau



Bruno ROY
Président
Administrateur métier



Florence GANDOLPHE
Vice-présidente
Assistants Maternelles
Administrateur métier



Florence GOUSSEAU
Secrétaire
Administrateur associatif



Marie-Claude VAUTRIN
Trésorière
Responsable adhésion



Marie-Noëlle PETITGAS
Conseiller technique
Administrateur Association de fait
Administrateur associatif



Danielle FERRIOL
Conseiller technique
Responsable assurance
Administrateur associatif



Julie BOURBAN
Administrateur métier

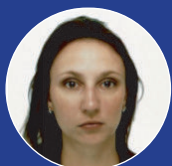


Maria-Giovanna PANCIULLO
Co-responsable Assurance
Administrateur métier



Patrick QUOQUILLAUD
Représentant CASAMAAF
Conseiller technique

Les membres ressources (sans droit de vote)



Carole BACHELET
Assistante Maternelle



Daisy CHAPHEAU



Franck CHAPHEAU



Séverine DAVID
Casamaaf - ex Assistante Maternelle



Axelle ALEXIS
Assistante Maternelle



Denis GONTHIER
Assistant Familial



Nathalie GUIARD
Assistante Familiale



Marie LEBON
Assistante Familiale